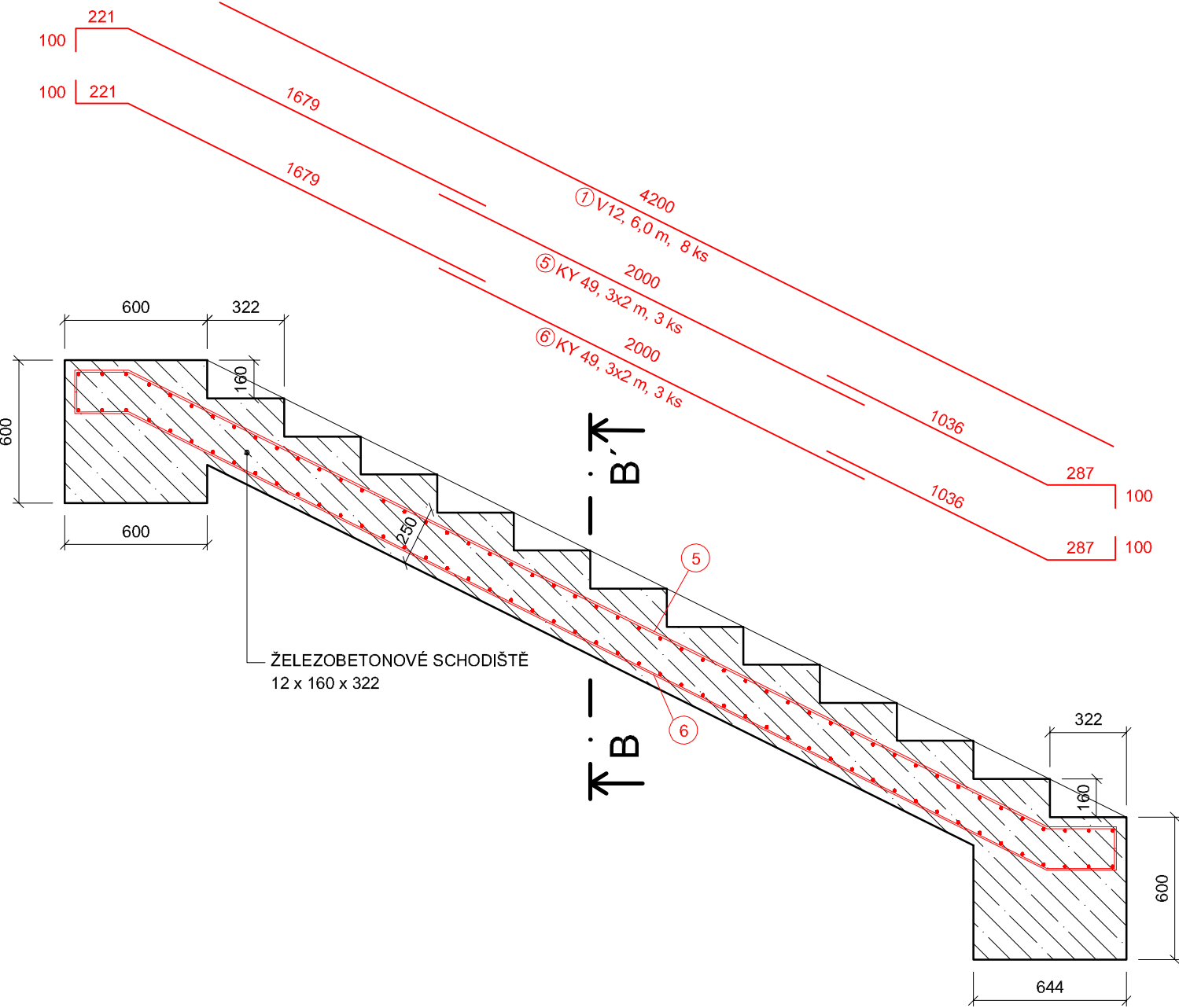
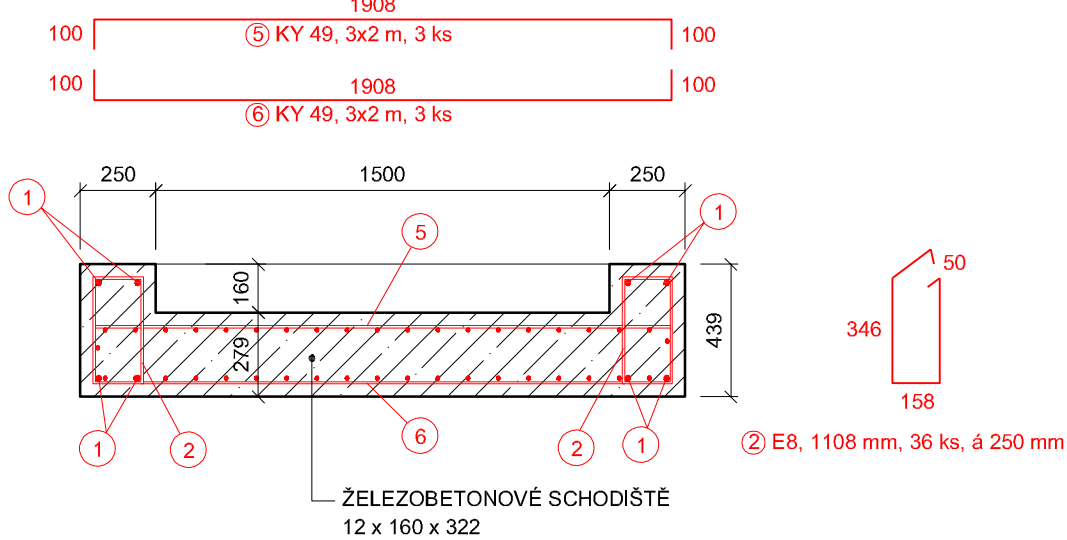


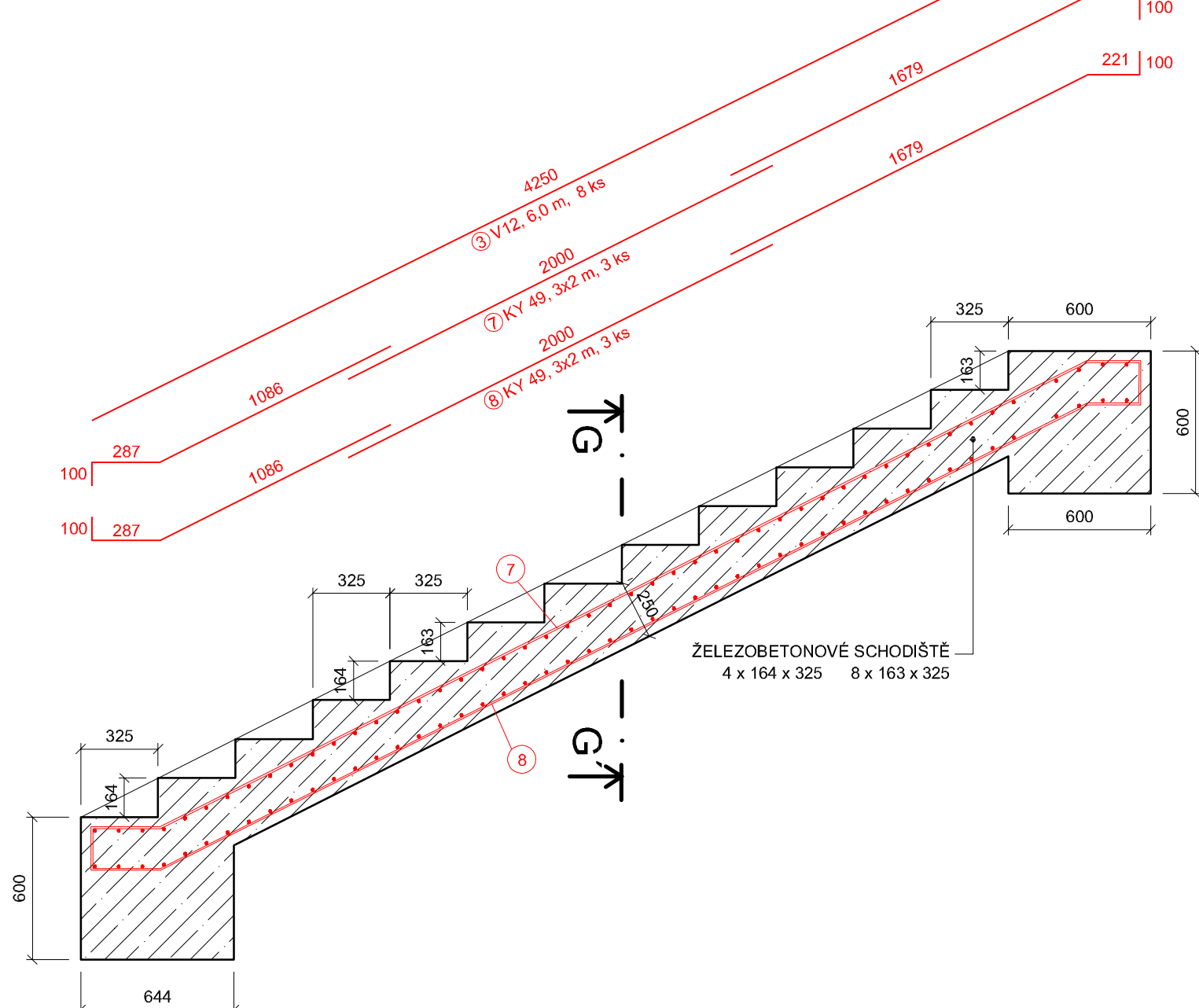
Schodiště na levý břeh
Řez A-A'
M 1:25



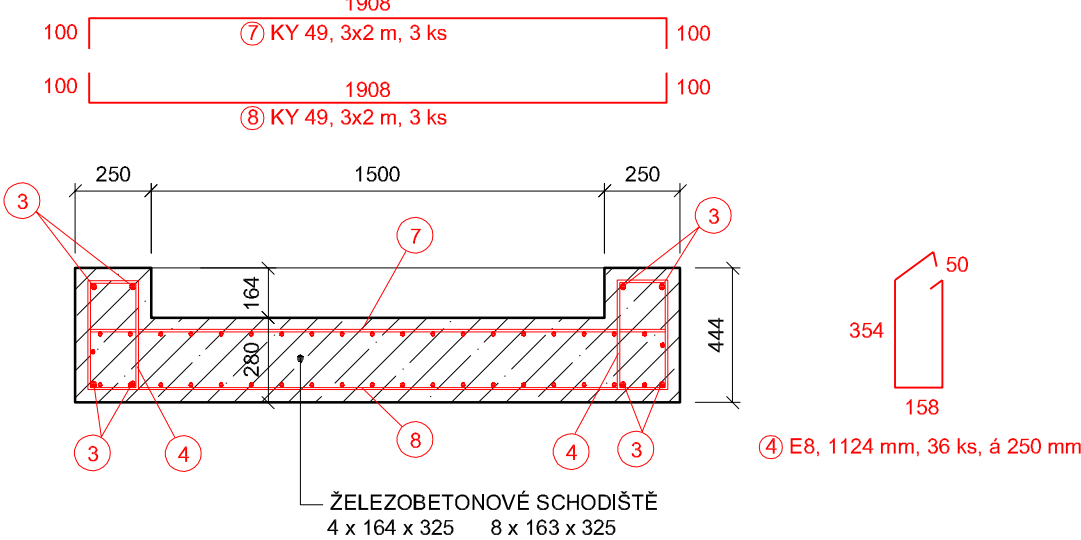
Schodiště na levý břeh
Řez B-B'
M 1:25



Schodiště na pravý břeh
Řez F-F'
M 1:25



Schodiště na pravý břeh
Řez G-G'
M 1:25



VÝPIS VÝZTUŽE

ČÍSLO	OZNAČENÍ	Ø	POČET (ks)	DÉLKA (m)	CELKOVÁ DÉLKA (m)	HMOTNOST (kg)
1	V12	12	8	6,0	48,0	42,72
2	E8	8	36	1,108	40,0	16,00
3	V12	12	8	6,0	48,0	42,72
4	E8	8	36	1,124	40,5	16,20

ČÍSLO	OZNAČENÍ	Ø	POČET (ks)	PLOCHA (m2)	CELKOVÁ PLOCHA (m2)	HMOTNOST (kg)
5	KY 49	8	3	6,0	18,0	142,20
6	KY 49	8	3	6,0	18,0	142,20
7	KY 49	8	3	6,0	18,0	142,20
8	KY 49	8	3	6,0	18,0	142,20


SPECIFIKACE VÝZTUŽE:

OCEL B 500B
KRYTÍ 30 mm

SPECIFIKACE BETONU:

BETON ČSN EN 206-1 Změna Z3
C 25/30 - XC4 (F.1.1), XF3 (F.1.1) - Cl 0,20 - Dmax=22 - S3
- Max. průsak 50mm dle ČSN EN 12390-8
- Modul pružnosti 31 GPa podle ČSN ISO 6784

Výškový systém Balt p.v.
Souřadnicový systém: JTSK

 oddělení projekce Varenská 49, 701 26 Ostrava 1 tel. 596 657 111	PROJEKTANT: Ing. Dalibor Rajnoch	SOUPRAVA
	ZODPOVĚDNÝ PROJEKTANT: Ing. Dalibor Rajnoch	
	VEDOUcí ODDĚLENÍ: Ing. Dalibor Rajnoch	
	VEDOUcí ODBORU: Ing. Jiří Skalník	
VT Ostravice ř. km 34,030, k. ú. Frýdlant n/O – oprava zděného spádového stupně	DATUM: duben 2023	POČET A4: 4 MĚRITKO: 1:25 STUPEŇ: DOS ARCHIVNÍ ČÍSLO: 10/22 ČÍSLO PŘÍLOHY: D.1.1.b.10
Výkres výztuže 1 – Schodiště do koryta	INVESTOR: Povodí Odry, státní podnik	
	OBEC: Frýdlant nad Ostravicí	
	STAVEBNÍ ÚŘAD: Frýdlant nad Ostravicí	